

Sådan gør du...

HØRELSE OG ARBEJDSLIV

Nedsat hørelse - hvad nu? Hjælpemidler Nedsat hørelse på arbejde Information til arbejdspladsen Links Ordbog

Nedsat hørelse på arbejde

De fleste med nedsat hørelse klarer sig fint på arbejdsmarkedet. Men der er flere faktorer, der har indflydelse på, hvor godt man fungerer på sin arbejdsplads, hvis man har nedsat hørelse:

- Jo større hørenedsættelse, jo flere kommunikationsproblemer vil der mange gange være.
- Jo mere kommunikation der indgår i arbejdsopgaverne, jo sværere vil det også være for den, der har nedsat hørelse.
- Jo mere baggrundsstøj der er på en arbejdsplads, jo sværere vil det være at høre beskeder osv.
- Jo mere stresset eller jo dårligere arbejdsmiljø der er på en arbejdsplads, jo vanskeligere vil det være at klare sig med nedsat hørelse.

Generelt kan det siges, at hvis man forbedrer forholdene på en arbejdsplads vil alle have gavn af det, og især medarbejdere med nedsat hørelse.

Hvad kan man ændre?
Hvad kan man gøre for sig selv?
Stress og træthed
Kompensationsordninger
Kurser, netværk, mv.

Hjemmesiden henvender sig både til dig, som tror eller ved, at du har nedsat hørelse, men også til arbejdsgivere, kollegaer eller pårørende til en person med nedsat hørelse, som gerne vil vide mere om, hvad det vil sige at have nedsat hørelse.

På Bliviarbejde.dk finder du en test der omhandler din hørelse. Testen handler om både hørelse generelt og om hørelsen og arbejdslivet. I testen skal du besvare nogle spørgsmål om din hørelse, der kan få dig til at tænke nærmere over, hvilken betydning din hørelse har for dit arbejds- og privatliv.

HØRELSE OG ARBEJDSLIV

Nedsat hørelse - hvad nu? Hjælpemidler Nedsat hørelse på arbejde Information til arbejdspladsen Links Ordbog

Påvirker din hørelse dine muligheder for at få eller fastholde et arbejde?

Nej, slet ikke I mindre grad I nogen grad Ja, i høj grad

Gør din hørelse, at du skal præstere mere end dine kollegaer for at opnå det samme arbejdsmæssige resultat?

Nej, slet ikke I mindre grad I nogen grad Ja, i høj grad

Forrige Næste

Ud fra dine besvarelser vil du få en profil af din høresituation, og du vil blive ført videre til relevant vejledning, information og viden om din hørelse. Denne viden kan gøre det nemmere for dig at forstå, erkende og ikke mindst overvinde nogle af de barrierer, som nedsat hørelse kan betyde.

HØRELSE OG ARBEJDSLIV

Nedsat hørelse - hvad nu? Hjælpemidler Nedsat hørelse på arbejde Information til arbejdspladsen Links Ordbog

Hørelse generelt	Hørelse på arbejde	Hørelse i det sociale liv	Energi	Hjælpemidler generelt og på arbejde

Sådan skal du forstå profilerne

Profilerne ovenfor er baseret på dine svar i testen. Profilerne forsøger ved hjælp af farverne fra et trafiklys, at tegne et billede af din hørelse. Testens profiler kan ikke give en lægelig vurdering af din hørelse, men den kan hjælpe dig til at se, i hvilke situationer din hørelse synes at udgøre et problem.

Til arbejdspladsen

Hvis du er arbejdsgiver, kollega eller pårørende til en person med nedsat hørelse, kan www.bliviarbejde.dk bruges som en vidensportal. Du kan både få viden om hørelsen generelt, men du kan også meget konkret hente gode råd. Du kan få idéer til, hvordan du kan være med til at skabe en åben dialog omkring hørelsen, samt hvad du kan gøre for at hjælpe med til at overvinde nogle af de barrierer, som en person med nedsat hørelse kan opleve.

HØRELSE OG ARBEJDSLIV

Nedsat hørelse - hvad nu? Hjælpemidler Nedsat hørelse på arbejde Information til arbejdspladsen Links Ordbog

Information til arbejdspladsen

Ca. 10 % af alle i den erhvervsaktive alder i Danmark har nedsat hørelse, så der er sandsynligvis også nogle på jeres arbejdsplads, der har problemet inde på livet.

Støj

At have nedsat hørelse kan stadigvæk være et tabubelagt emne, og medarbejdere, der har problemer med hørelsen, kan være bange for, at de ikke kan klare deres arbejde.

De gode råd

Hvad kan du gøre som arbejdsgiver?

Når man hører dårligt er det relationerne mennesker imellem der rammes - en situation, der skal håndteres. Det har såvel den hørehæmmede som omgivelserne en andel i.

Personlige beretninger

Medarbejdere med nedsat hørelse bruger meget energi på at "høre rigtigt". Derfor kan medarbejdere med nedsat hørelse have perioder, hvor de er meget trætte - især hvis arbejdsklimaet er dårligt, og tempoet er højt.

Professionel vejledning

Selv det bedste [høreapparat](#) kan ikke fuldstændigt kompensere for et høretab - men det hjælper! Der findes yderligere [høretekniske hjælpemidler](#), der kan medvirke til, at man fungerer godt på arbejdspladsen trods hørenedsættelse.

Test dig selv

Bag www.bliviarbejde.dk

Bliviarbejde.dk er udarbejdet af Rådgivende Sociologer ApS.

Projektet er finansieret af Beskæftigelsesministeriets Handicappulje til ”Udvikling af den sociale indsats på det rummelige arbejdsmarked”

Værktøjet drives og videreføres af Castberggård Job- og Udviklingscenter.



CASTBERGGÅRD

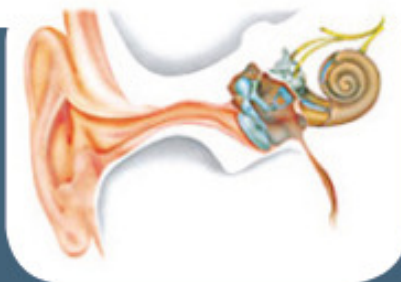
Har du spørgsmål til Bliviarbejde.dk kan du finde mere information på Rådgivende Sociologers hjemmeside, eller du kan kontakte Rådgivende Sociologer:



rådgivende sociologer

Kronprinsessegade 34, st.
DK-1306 København K
tlf 33 15 36 26
mail info@rso.dk
web www.rso.dk

Hørelse



Arbejdsliv

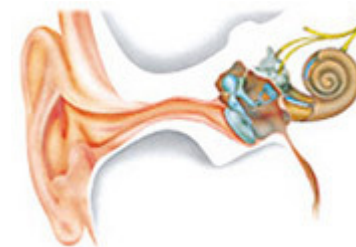
Hørelse og Arbejdsliv

I Danmark har over en halv million personer i den erhvervsaktive alder nedsat hørelse, og undersøgelser viser, at det kan være svært for personer med nedsat hørelse at bevare tilknytningen til arbejdsmarkedet.

Derfor er det vigtigt, at du tager hånd om din hørelse, og går til din egen læge eller ørelægen, hvis du tror, du hører dårligt.

For dig, som gerne vil vide mere om din hørelse generelt og i forbindelse med dit arbejdsliv, er der nu hjælp at hente.

Rådgivende Sociologer har for Arbejdsmarkedsstyrelsen udviklet dialogværktøjet:



www.bliviarbejde.dk