

Kako da...

Oštećeni sluh - šta treba da uradim? Tehnološka pomagala Oštećenje sluha i radno mjesto Informacije namijenjene poslodavcima i radnim kolegama

Linkovi Pojmovnik

Oštećenje sluha i radno mjesto

Mnogi ljudi sa oštećenim sluhom nemaju problema na tržištu rada. Međutim, postoji nekoliko faktora koji mogu utjecati na to sa koliko uspjeha osoba sa oštećenim sluhom funkcioniра na radnom mjestu.

- Povećanje gubitka sluha često rezultira povećanjem komunikacionih problema.
- Što je viši nivo komunikacije potreban za izvođenje radnih zadataka, to je teže za ljude sa oštećenim sluhom.
- Što je više pozadinske buke u radnoj sredini, to je teže čuti verbalne poruke i slično.
- Što je radno okruženje više povezano sa stresom ili što je niža kvaliteta radnog okruženja, to je teže ljudima sa oštećenim sluhom da dobro obavljaju posao.

U principu, svi imaju koristi od poboljšanih radnih uslova, ali to naročito važi za osobe sa oštećenim sluhom.

Šta se može promijeniti?
Šta možete da uradite za sebe?
Stres i zamor
Vladini programi naknada
Kursevi, mreže itd.

Ova web-lokacija nije namijenjena samo onima koji sumnjaju na mogućnost da pate od gubitka sluha ili im je takva dijagnoza utvrđena, već i poslodavcima, kolegama, prijateljima i članovima porodica osoba sa oštećenjem sluha koji žele saznati više o životu i problemima osoba suočenih sa gubitkom sluha.

Na web-lokaciji Bliviarbejde.dk naći ćete test za ispitivanje sluha. Test obuhvaća sluh uopšte, kao i sluh u profesionalnom životu. Dobit ćete niz pitanja o sluhu gdje ćete morati razmisliti o važnosti Vašeg sluha u profesionalnom i privatnom životu.

Oštećeni sluh - šta treba da uradim? Tehnološka pomagala Oštećenje sluha i radno mjesto Informacije namijenjene poslodavcima i radnim kolegama

Linkovi Pojmovnik

Da li se Vaš sluh odražava na šanse da pronađete ili zadržite posao?

Ne, uopšte ne Neznatno Da, pomalo Da, veoma

Da li zbog sluha morate ulagati više napora nego Vaše kolege kako biste ostvarili iste rezultate?

Ne, uopšte ne Neznatno Da, pomalo Da, veoma

Predhodno Sljedeće

Na osnovu odgovora dobit ćete profil Vašeg sluha i informacije i savjete relevantne za Vašu situaciju u vezi sa sluhom. Ove informacije možda će Vam pomoći da lakše razumijete, prepoznate i, podjednako bitno, prevladate poteškoće izazvane gubitkom sluha.

Oštećeni sluh - šta treba da uradim? Tehnološka pomagala Oštećenje sluha i radno mjesto Informacije namijenjene poslodavcima i radnim kolegama

Linkovi Pojmovnik

Opšti sluh Sluh na radnom mjestu Sluh i socijalni život Energija Tehnološka pomagala i radno mjesto

Razumijevanje profila

Govorni profili baziraju se na odgovorima koje ste dali u upitniku. Profili Vam mogu pomoći da stvorite "sliku" o svom sluhu pomoću svjetala semafora. Profili testa nisu namijenjeni za upotrebu kao profesionalna procjena sluha, ali Vam

Na radnom mjestu

Ako ste poslodavac, kolega, prijatelj ili član porodice osobe sa oštećenjem sluha, možete koristiti web-lokaciju www.bliviarbejde.dk kao informativni portal. Ovdje ćete naći informacije o sluhu uopšte, kao i niz korisnih savjeta. Takođe možete naći ideje o tome kako da pomognete u ostvarivanju otvorenog dijaloga o sluhu, kao i šta možete da uradite kako biste pomogli u prevladavanju prepreka sa kojima se osobe sa oštećenjem sluha susreću.

Oštećeni sluh - šta treba da uradim? Tehnološka pomagala Oštećenje sluha i radno mjesto Informacije namijenjene poslodavcima i radnim kolegama

Linkovi Pojmovnik

Informacije namijenjene poslodavcima i radnim kolegama

Približno 10% radno sposobnog stanovništva u Danskoj ima oštećenje sluha, što znači da postoji velika vjerovatnost da netko od Vaših radnih kolega pati od gubitka sluha.

Oštećenje sluha još uvijek se smatra temom o kojoj se nerado govori, a zaposleni koji pate od gubitka sluha ponekad se plaše da možda neće biti sposobni za obavljanje svog posla.

Gubitak sluha često se može javiti kao prepreka između ljudi, a to je situacija sa kojom se moraju suočiti i kojoj moraju pristupiti na ispravan način - posebno ako su u svojoj radnoj sredini izloženi stresu i brzom tempu rada.

Zaposleni sa oštećenjem sluha ulažu veliku energiju pokušavajući da "čuju ispravno". Zbog toga oni u određenim periodima mogu osjećati veliki zamor - posebno ako su u svojoj radnoj sredini izloženi stresu i brzom tempu rada.

Čak ni najbolje [slušno pomagala](#) ne može u potpunosti nadomjestiti gubitak sluha - ali doista može pomoći! Dodatna tehnološka pomagala u vezi sa sluhom

Buka
Korisni savjeti
Šta možete da uradite kao poslodavac?
Lični primjeri
Profesionalno savjetovanje

O web-lokaciji www.bliviarbejde.dk

Web-lokaciju Bliviarbejde.dk razvila je organizacija Rådgivende Sociologer ApS.

Projekt je finansiran iz sredstava Danskog nacionalnog zavoda za zapošljavanje namijenjenih za program „Pojačane inicijative za osobe s posebnim potrebama“.

Web-lokacijom upravlja i rukovodi Centar za zapošljavanje i razvoj Castberggård.



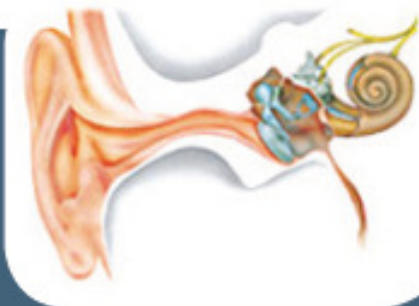
CASTBERGGÅRD

Ako imate bilo kakvih pitanja u vezi s web-lokacijom Bliviarbejde.dk, slobodno se obratite organizaciji Rådgivende Sociologer ApS.

rådgivende sociologer

Kronprinsessegade 34, st.
DK-1306 København K
tlf 33 15 36 26
mail info@rso.dk
web www.rso.dk

Sluh



radno mjesto

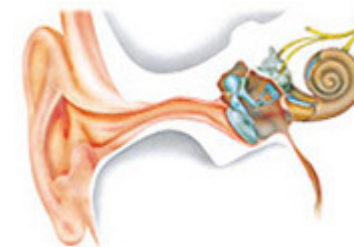
Sluh i radno mjesto

U Danskoj, preko pola miliona radno sposobnih osoba ima oštećenje sluha i istraživanja pokazuju da je takvim osobama teško ostati aktivan na tržištu rada.

Zbog toga je važno da nešto uradite u vezi sa svojim sluhom i da potražite savjet ljekara ili specijalista za uho ako smatrate da čujete slabo.

Pomoć je sada dostupna svima onima koji žele saznati više o sluhu uopšte, kao i o sluhu na radnom mjestu.

Organizacija Rådgivende Sociologer ApS je izradila sljedeći dijaloški alat za potrebe Danskog nacionalnog zavoda za zapošljavanje:



www.bliviarbejde.dk