

Nasil yapilir...



İşitme engelli - şimdi ne yapacağız? Yardımcı teknolojiler Çalışırken işitme sorunu İşyeri için bilgiler Bağlantılar

Bliviarbejde.dk Sözlüğü

Çalışırken işitme sorunu

İşitme yardımcı cihazlarıyla yaşayan birçok kişi, çalışmada ya da iş bulmada herhangi bir soruna karşılaşmamaktadır. İşitme bozukluğu olan bir kişinin işyerinde çalışmasını etkileyebilecek birçok etken bulunmaktadır:

- Daha yüksek işitme kaybı genellikle daha büyük sorunlara yol açmaktadır.
- İşle ilgili görevlerin gerçekleştirilmesi için ne kadar fazla iletişim gerekiyorsa, işitme bozukluğu olan kişiler için o iş o kadar zor olacaktır.
- İş yerinde ne kadar çok arka plan gürültüsü varsa, sözlü mesajları vs. duymak o kadar zor olacaktır.
- Çalışma ortamı ne kadar stresli ya da düşük kaliteliyse, işitme bozukluğuna sahip kişiler için iyi performans göstermek o kadar zordur.

Genel olarak herkes çalışma koşullarının daha iyi olmasından fayda görecektir, ancak bu durum işitme kaybına sahip kişiler için daha da önemlidir.

Neler değiştirilebilir?

Kendiniz için neler yapabilirsiniz?

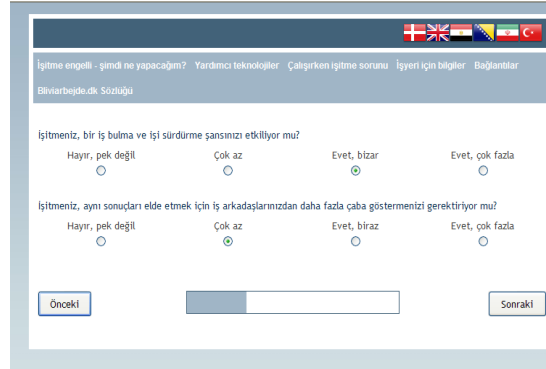
Stres ve yorgunluk

Devlet desteği programları

Kurslar, aklar, vs.

Bu web sitesi, yalnızca işitme kaybı olduğundan kuşkulanan ya da işitme kaybı teşhisi konmuş kişiler için değil, aynı zamanda işitme engelli kişilerin, işitme kaybıyla yaşamının nasıl olduğu hakkında daha fazla bilgi almak isteyen işverenleri, iş arkadaşları ya da dostları ve aile bireyleri için hazırlanmıştır.

Bliviarbejde.dk sitesinde işitmenizle ilgili bilgi sağlayacak bir test bulacaksınız. Bu testte genel olarak işitme konusunun yanı sıra mesleki hayatınızdaki işitme konusu ele alınıyor. Size işitmenizle ilgili bir dizi soru sorulacak ve mesleki ve özel yaşamınızdaki işitmenizle ilgili yanıtlar vermeniz istenecektir.



İşitme engelli - şimdi ne yapacağız? Yardımcı teknolojiler Çalışırken işitme sorunu İşyeri için bilgiler Bağlantılar

Bliviarbejde.dk Sözlüğü

İşitmeniz, bir iş bulma ve işi sürdürme şansınızı etkiliyor mu?

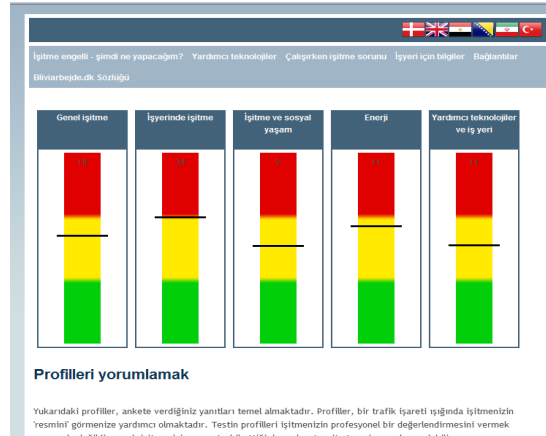
Hayır, pek değil Çok az Evet, biraz Evet, çok fazla

İşitmeniz, aynı sonuçları elde etmek için iş arkadaşlarınızdan daha fazla çaba göstermenizi gerektiriyor mu?

Hayır, pek değil Çok az Evet, biraz Evet, çok fazla

Önceki Sonraki

Verdiğiniz yanıtlara göre işitmenizi temel alan bir profil alacaksınız. Aynı zamanda işitme durumunuzla ilgili bilgi ve önerilere de ulaşacaksınız. Bu bilgiler, işitme kaybınızı anlamanızı, fark etmenizi ve sizin için yarattığı engellerin bazılarının üstesinden gelmenizi kolaylaştıracak.



İşitme engelli - şimdi ne yapacağız? Yardımcı teknolojiler Çalışırken işitme sorunu İşyeri için bilgiler Bağlantılar

Bliviarbejde.dk Sözlüğü

Genel işitme İşyerinde işitme İşitme ve sosyal yaşam Enerji Yardımcı teknolojiler ve iş yeri

Profilleri yorumlamak

Yukarıdaki profiller, ankette verdiğiniz yanıtları temel almaktadır. Profiller, bir trafik işareti ışığında işitmenizin 'resminin' görünme yardımcı olmaktadır. Testin profilleri işitmenizin profesyonel değerlendirmesini vermek amacıyla hazırlanmıştır. Herhangi bir sorunuz varsa, lütfen bizimle iletişime geçin.

İşyeri için

Eğer işitme engelli bir kişinin işvereni, iş arkadaşı, dostu ya da aile bireyiyseniz, www.bliviarbejde.dk web sitesini bir bilgi portalı gibi kullanabilirsiniz. Burada genel olarak işitmeyle ilgili bilgilerin yanı sıra bir dizi yardımcı ipucu bulacaksınız. Aynı zamanda işitmeyle ilgili nasıl açık bir iletişim başlatılmasına yardımcı olabileceğiniz ve işitme engelli kişilerin karşılaştığı engellerin bazılarının üstesinden gelmesine yardımcı olmak için yapabileceklerinizle ilgili fikirler de bulabilirsiniz.



İşitme engelli - şimdi ne yapacağız? Yardımcı teknolojiler Çalışırken işitme sorunu İşyeri için bilgiler Bağlantılar

Bliviarbejde.dk Sözlüğü

İşyeri için bilgiler

Danimarka'daki çalışma yaşındaki nüfusun yaklaşık %10'u işitme bozukluğuna sahiptir. Yani işyerinizde çalışan birinin işitme kaybı yaşıyor olması büyük olasılıktır.

İşitme bozukluğuyla yaşamak hala 'tabii' konulardan biridir ve işitme kaybıyla yaşayan çalışanlar bazen işlerini yapamayacaklarından korkarlar.

İnsanlar arasında işitme kaybı sıklıkla ortaya çıkabilmektedir ve yalnızca işitme bozukluğuna sahip kişiler tarafından değil, onların etrafındakiler için de yüzleşmesi ve uygun biçimde ele alınması gereken bir durumdur.

İşitme bozukluğuna sahip çalışanlar, "doğru duymak" için önemli ölçüde çaba sarf ederler. Bu nedenle, özellikle çalışma ortamı stres ve tempo yüksekse yorgunluk belirtileri yaşayabilirler.

En iyi işitme yardımcı cihazı bile işitme kaybını tam olarak telafi edemez ama yardımcı olabilir! İşitme engelli kişilerin işyerlerinde iyi performans göstermelerine yardımcı olacak başka işitmeyle ilgili yardımcı teknolojiler de

Gürültü

Yardımcı ipuçları

Bir işveren olarak neler yapabilirsiniz?

Kişisel hesaplar

Profesyonel yardım

www.bliviarbejde.dk
hakkında

Bliviarbejde.dk, Rådgivende Sociologer ApS tarafından geliştirilmiştir.

Proje, Danimarka Ulusal İş Pazarı Kurumu'nun 'Engelli kişiler için güçlendirilmiş girişimler' fonlarıyla mali olarak desteklenmektedir.

Web sitesi Castberggård İş ve Geliştirme Merkezi tarafından işletilmekte ve yönetilmektedir.

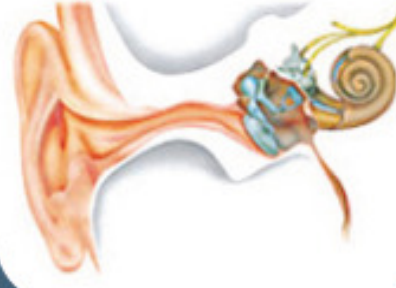


Bliviarbejde.dk ile ilgili herhangi bir sorunuz varsa, Rådgivende Sociologer ApS ile görüşün.



Kronprinsessegade 34, st.
DK-1306 København K
tlf 33 15 36 26
mail info@rso.dk
web www.rso.dk

İşitme



İşyeri

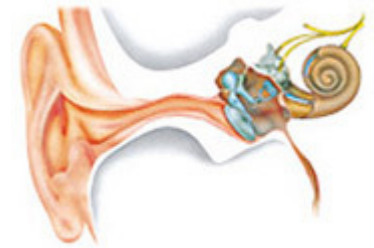
İşitme ve işyeri

Danimarka'da çalışabilir yaşta ki neredeyse yarım milyon kişi işitme bozukluğuna sahip ve çalışmalar, işitme engelli kişilerin çalışma hayatında kalmaya devam etmelerinin zor olabildiğini gösteriyor.

Bu nedenle, işitmenizle ilgili gerekenleri yapmanız ve iyi duymadığınızı düşünüyorsanız bir doktora ya da kulak uzmanına başvurmanız çok önemli.

Genel olarak işitmeyle ve işyerine işitmeyle ilgili daha fazla bilgi almak isteyenler artık kolayca bilgiye ulaşabiliyor.

Rådgivende Sociologer ApS, Ulusal İş Piyasası Kurumu için aşağıdaki iletişim aracını geliştirdi:



www.bliviarbejde.dk